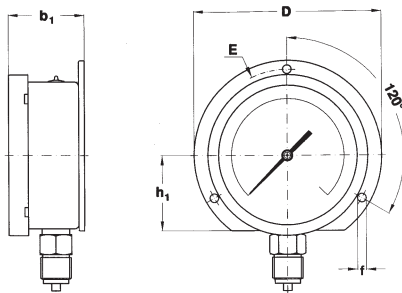


manometri con muelle tubular : montaje brida con 3 agujeros para instrumentos con racord radial

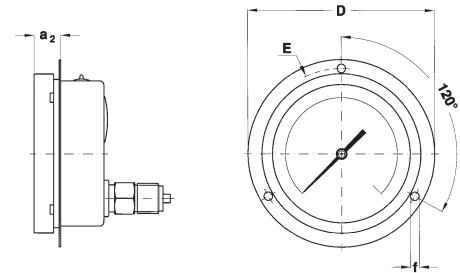
Instrumento	DN	b_1	h_1	E	D	f
MGS10	63	34	34,5	75	85	3,6
MGS18	63	37,5 (1)	34,5	75	85	3,6
MS4-MGS44	100	38	52	116...120	130	6
MGS10-18-19-36	100	52,5	52	116...120	130	6
MGS20-21-40	100	72,5	-	116...120	132	6
MN14/10-18	100	52,5	52	116...120	130	6
MCE10-18	100	76,5/86,5	52	116...120	130	6
MGS72-74	100	52,5	52	116...120	130	6
MS1	150	54	85	168...178	190	6
MGS18-19-36	150	54	85	168...178	190	6
MGS20-21-40	150	75,5	85	168...178	190	6
MN15	150	54	85	168...178	190	6
MN16-17	150	75,5	85	168...178	190	6
MN25	150	-	85	168...178	190	6
MN14/10-18	150	54	85	168...178	190	6
MCE20	150	139,5	85	168...178	190	6

(dimensiones : mm)

(1) 33,5 se anello graffiato
(2) 15,5 se anello graffiato



C - BRIDA POSTERIOR,
para racord radial



E - BRIDA ANTERIOR
para racord posterior

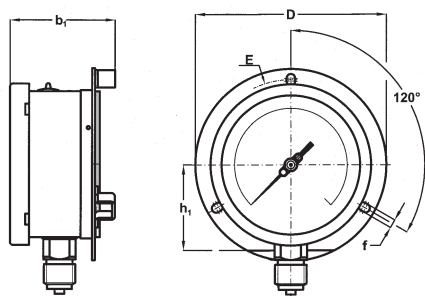
brida con 3 agujeros para instrumentos con racord posterior

Instrumento	DN	a_2	E	D	f
MGS10	63	6,6	75	85	3,6
MGS18	63	6,6	75	85	3,6
MGS20	63	11,5	75	85	3,6
MS4 - MGS44	100	18	116...120	132	6
MGS10	100	20	116...120	132	6
MGS18-19-36	100	20	116...120	132	6
MGS20-21-40	100	20	116...120	132	6
MN14/10-18	100	20	116...120	132	6
MCE10-18	100	20	116...120	132	6
MGS72-74	100	20	116...120	132	6
MGS18-19-36	150	25,5	168...178	190	6
MGS20-21-40	150	25,5	168...178	190	6
MN15	150	25,5	168...178	190	6
MN16-17	150	25,5	168...178	190	6
MN25	150	25,5	168...178	190	6
MN14/10-18	150	25,5	168...178	190	6

(dimensiones : mm)

manometri con muelle tubular : montaje

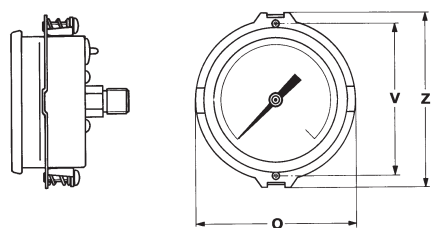
brida con 3 agujeros para instrumentos con racord radial



**C - BRIDA POSTERIOR,
para racord radial**

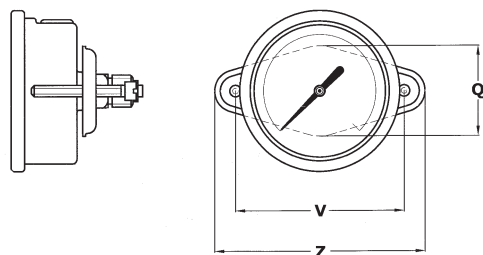
Instrumento	DN	b ₁	h ₁	f	D	E
MGS20-21-40	100	72,5	-	6	132	116...120
MGS20-21-40	150	75,5	85	6	190	168...178

abrazadera en "U" para instrumentos con racord posterior



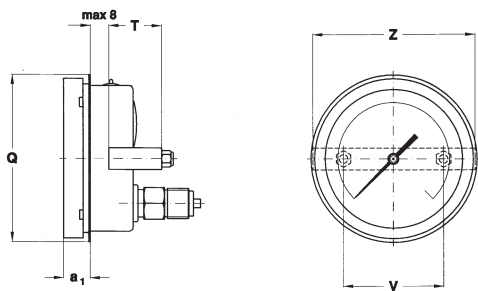
Instrumento	DN	Q	Z	V
MS1, MGS10-18	50	62,6	67,5	58,5

(dimensiones : mm)



Instrumento	DN	Q	Z	V
MGS10-18	63	38	90	72

(dimensiones : mm)



**B -ABRAZADERA EN "U",
para racord posterior**

Instrumento	DN	Q	a ₁	T	Z	V
MS4	100	---	---	30,5	112	70
MGS10-18-19-36	100	112	20	41,5	112	70
MN14/10-18	100	112	20	41,5	112	70
MGS72-74	100	112	20	41,5	112	70
MS1	150	164	20,5	41,5	155	106
MGS18-19-36	150	164	20,5	41,5	155	106
MN15	150	164	20,5	41,5	155	106
MN14/10-18	150	164	20,5	41,5	155	106

(dimensiones : mm)

Copyright © Nuova Fima srl. Todos los derechos reservados. No puede reproducirse ninguna parte de esta publicación, de modo alguno, sin la autorización escrita de Nuova Fima srl.

NUOVA FIMA S.A.U.

www.nuovafima.com - e-mail: infosp@nuovafima.com
CAN SALVÀ, S/N. 17404 RIELLS I VIABREA (GIRONA) ESPAÑA
TEL. +34 972 87 07 00 - FAX +34 972 87 11 00

-2-

NUOVA FIMA AMÉRICA LATINA S.A.

www.nuovafima.com.ar - e-mail: infoal@nuovafima.com.ar
Eduardo Sivori 5106 - B1605AVJ - Munro - Buenos Aires
TEL. +54 11 4762 6969 - FAX +54 11 4756 7171

